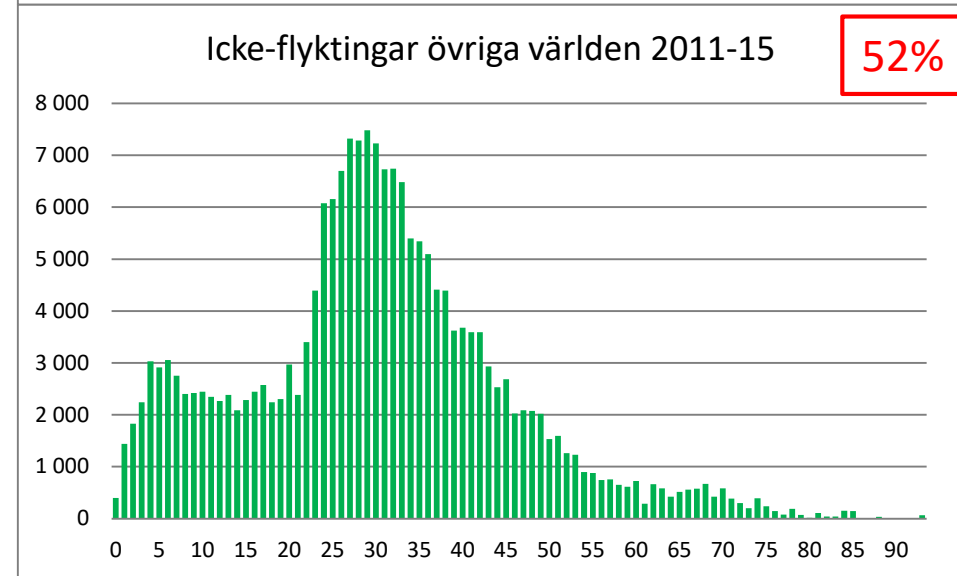
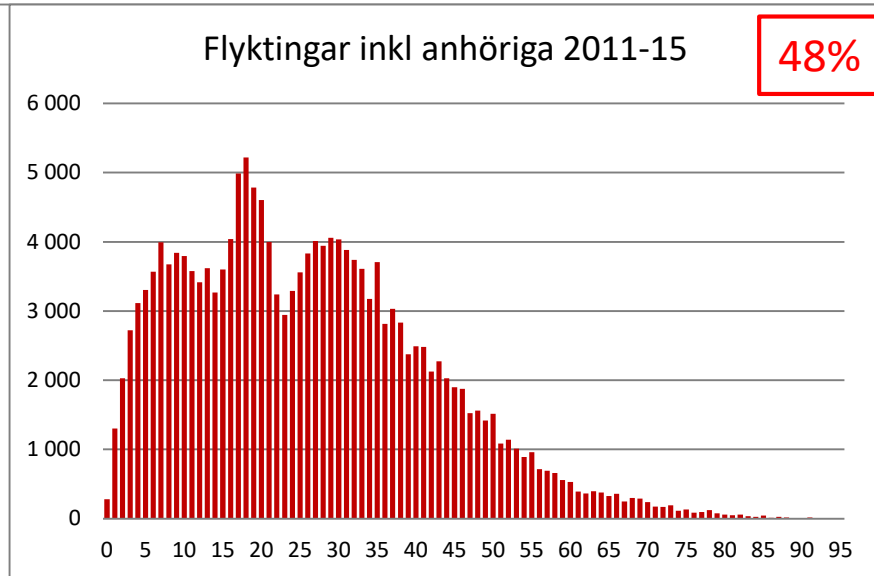
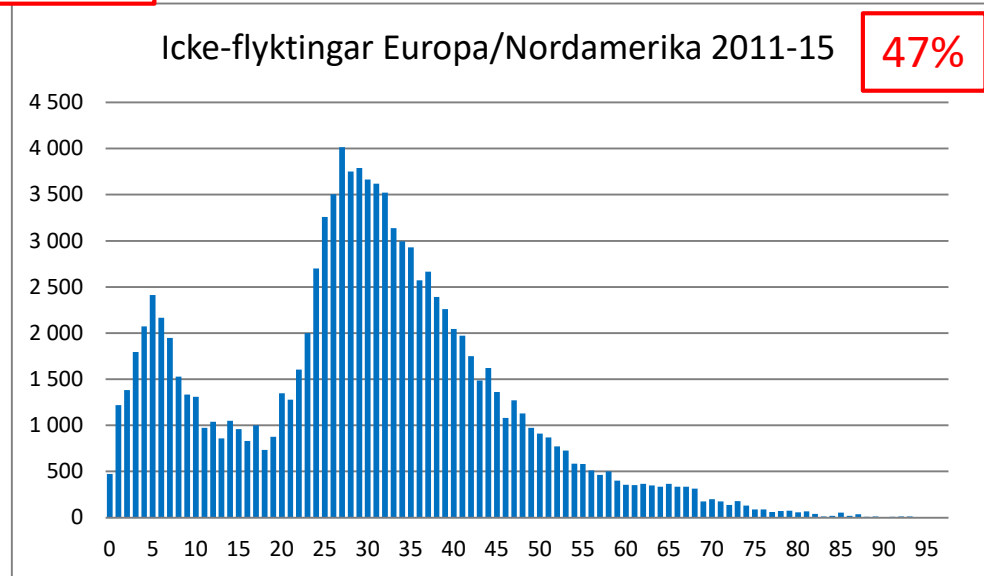
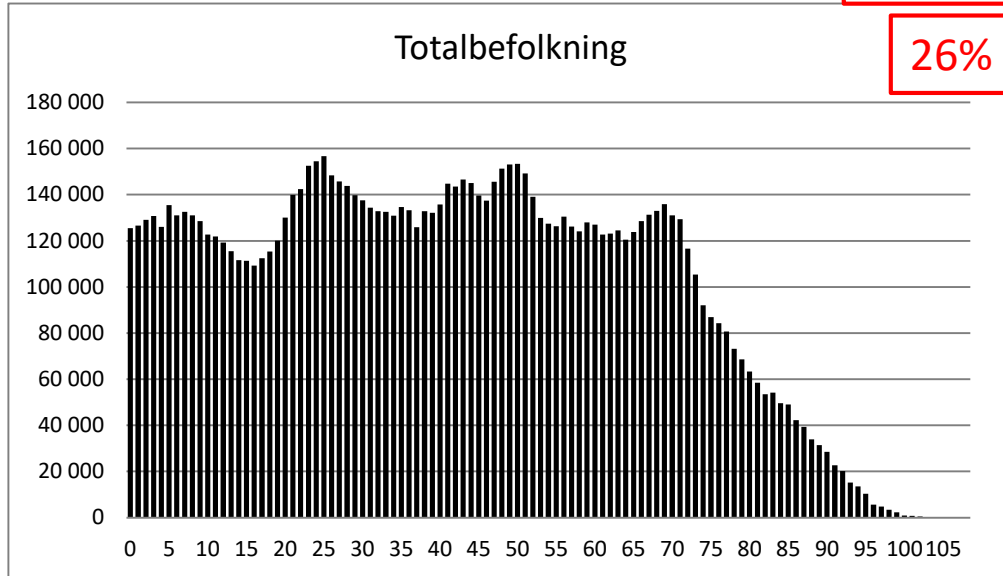


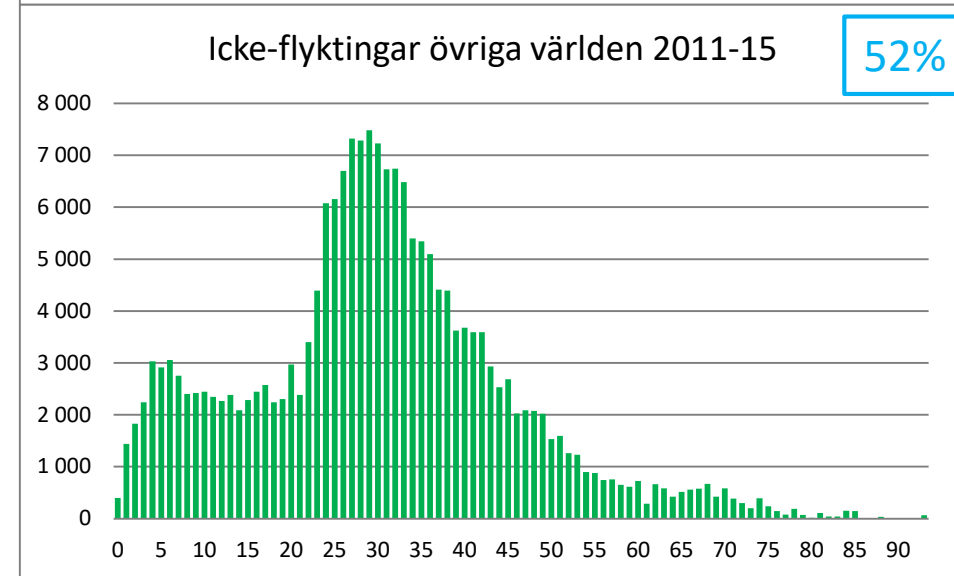
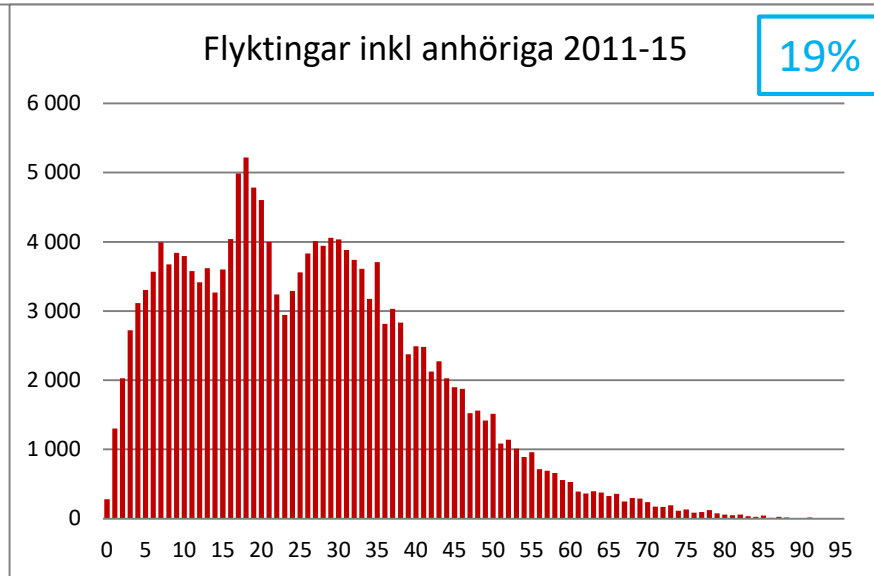
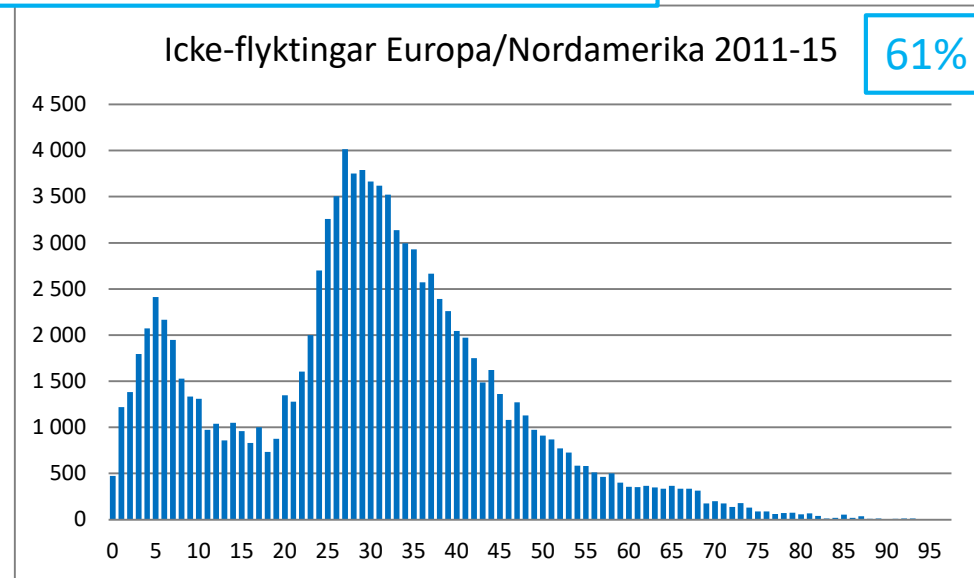
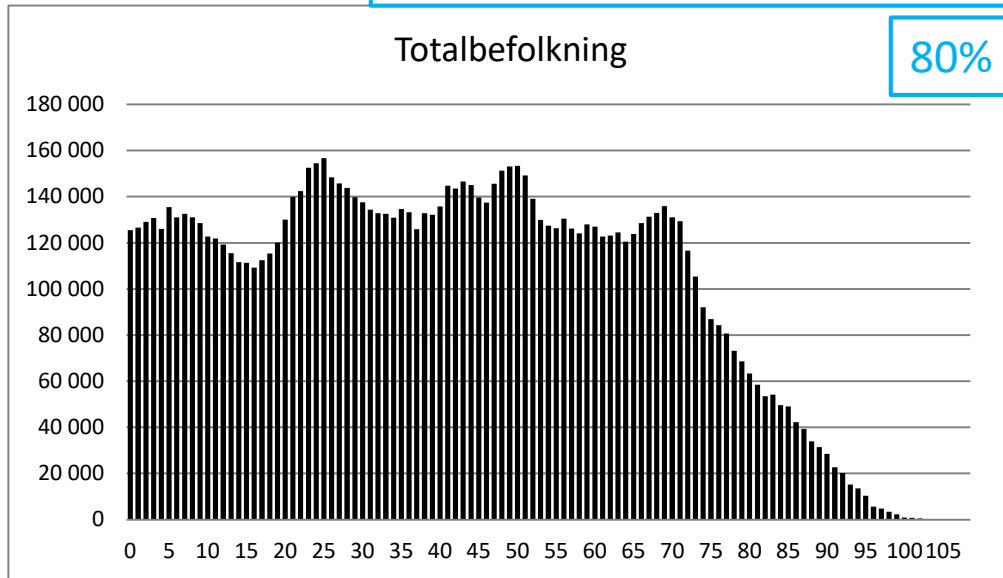
Åldersfördelningar Sverige 2015, totalbefolkning samt invandrade 2011-15

Andelar 15-35 år



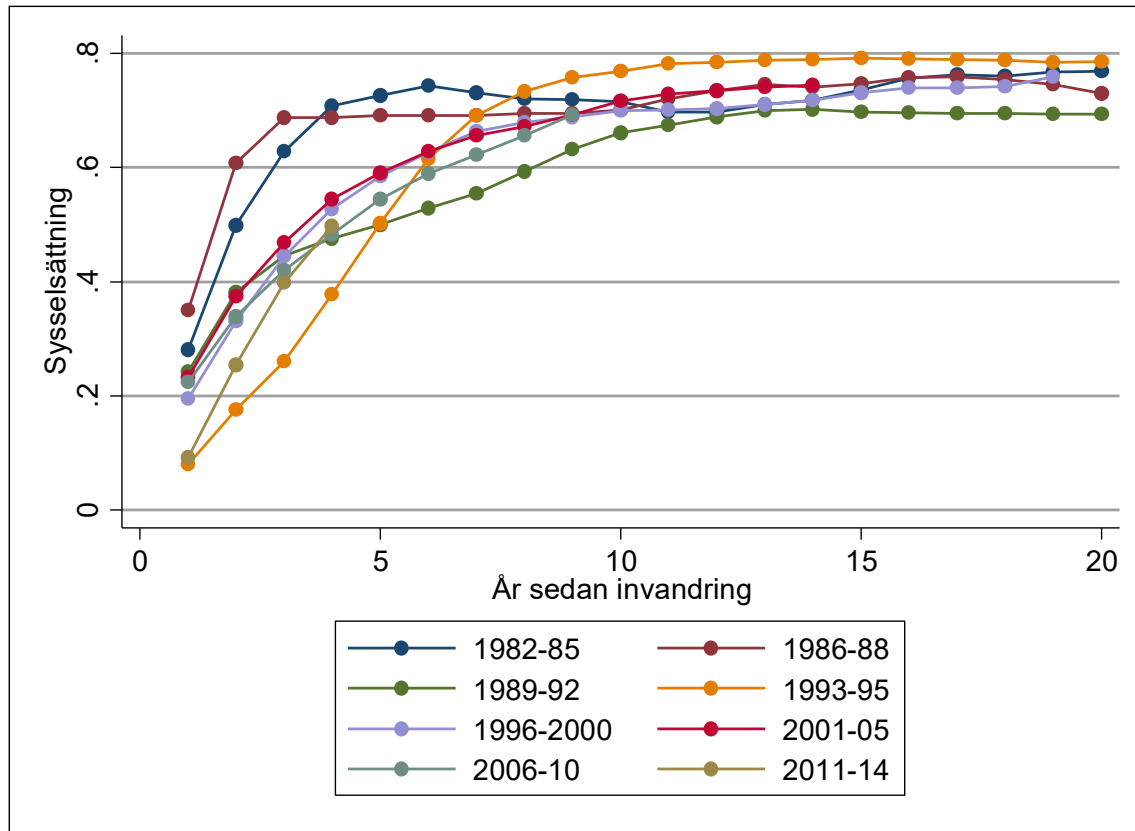
Åldersfördelningar Sverige 2015, totalbefolkning samt invandrade 2011-15

Sysselsättning (årsinkomst > 138 tkr) 20-64 år, invandrade 2011-14

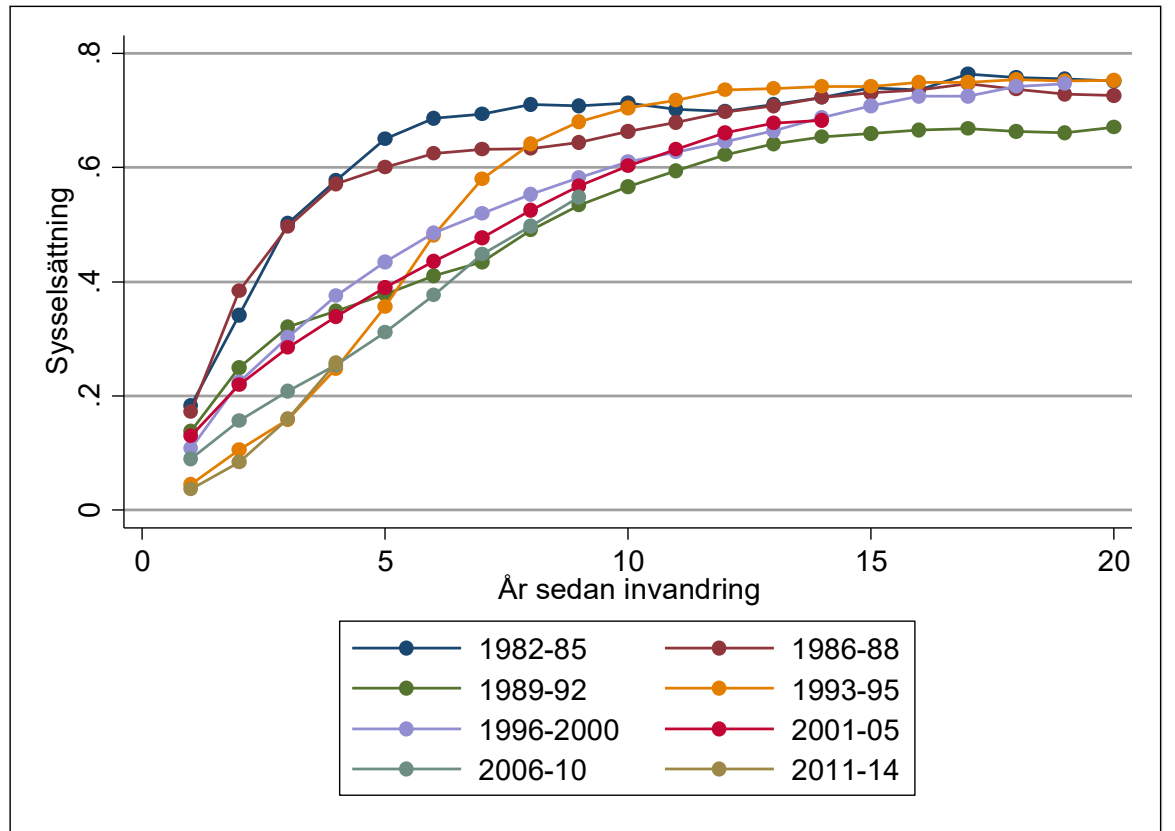


Flyktingars sysselsättning (årsinkomst > 40% av medianen för 20-50 år gamla män)
per ankomstperiod och år sedan invandring
(Ålder vid ankomst: 20-50 år)

Män



Kvinnor



Flyktingar och offentliga sektorns finanser 2015

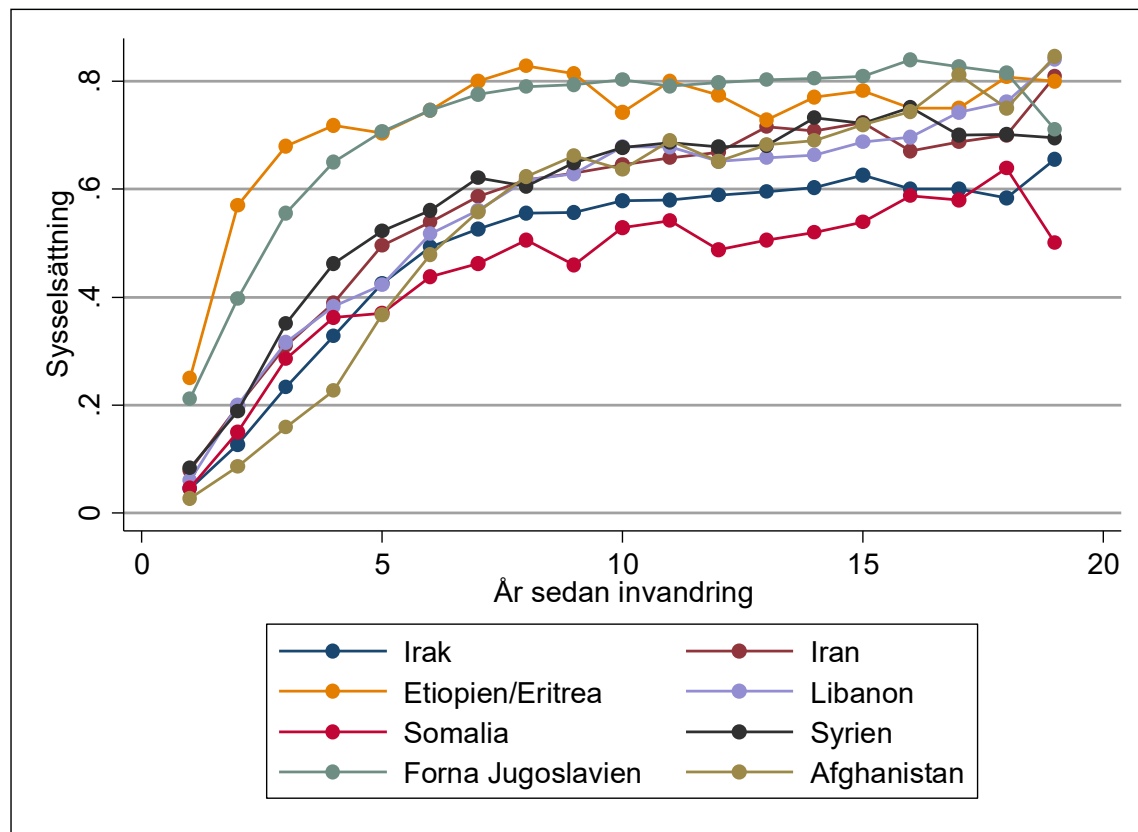
Flyktingars andel av befolkning	7.0%
Flyktingars andel av offentliga intäkter	5.1%
Flyktingars andel av offentliga kostnader	7.4%

	Totalbefolkning (miljarder kronor)	Flyktingar (miljarder kronor)	Flyktingars andel av total
Intäkter	1794.6	92.0	5.1%
Kostnader	1794.6	133.5	7.4%
Nettoresultat	0	-41.5	

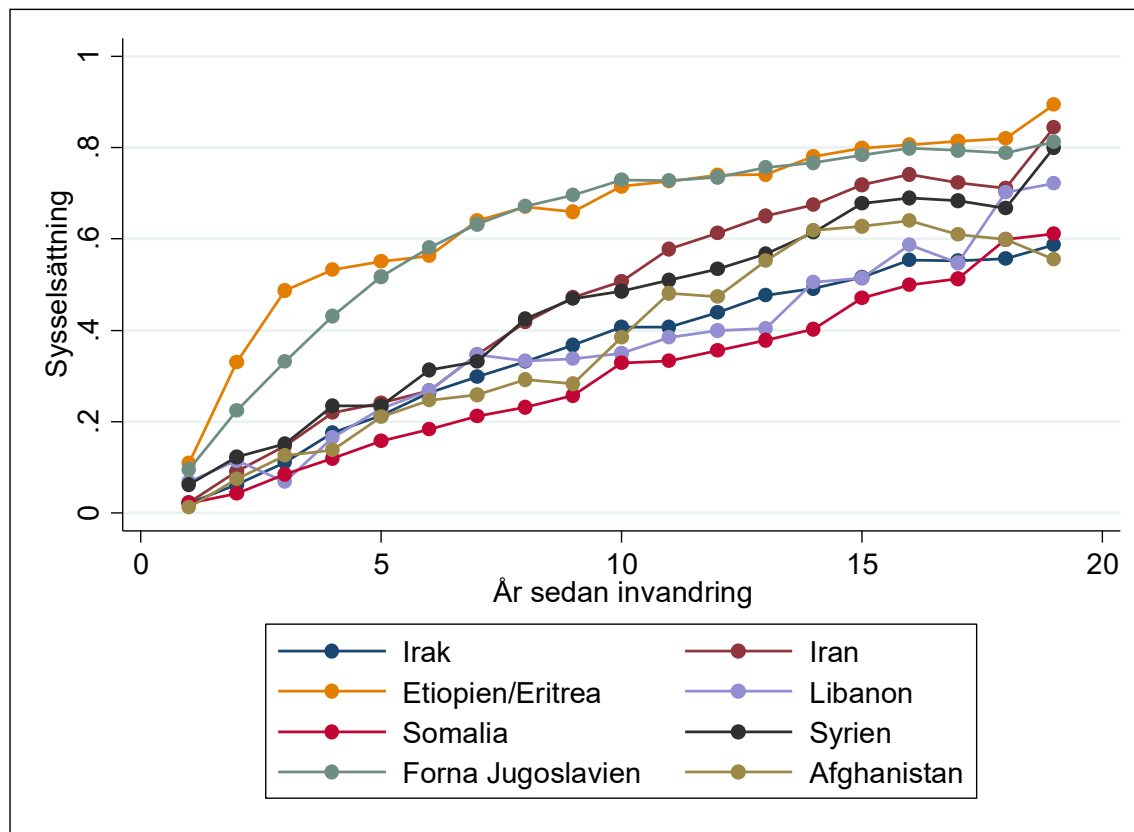
Nettoresultat per flykting: -60 000 kr

Flyktingars sysselsättning per år sedan invandring: Invandrade 1996-2000 (Ålder vid ankomst: 20-50 år)

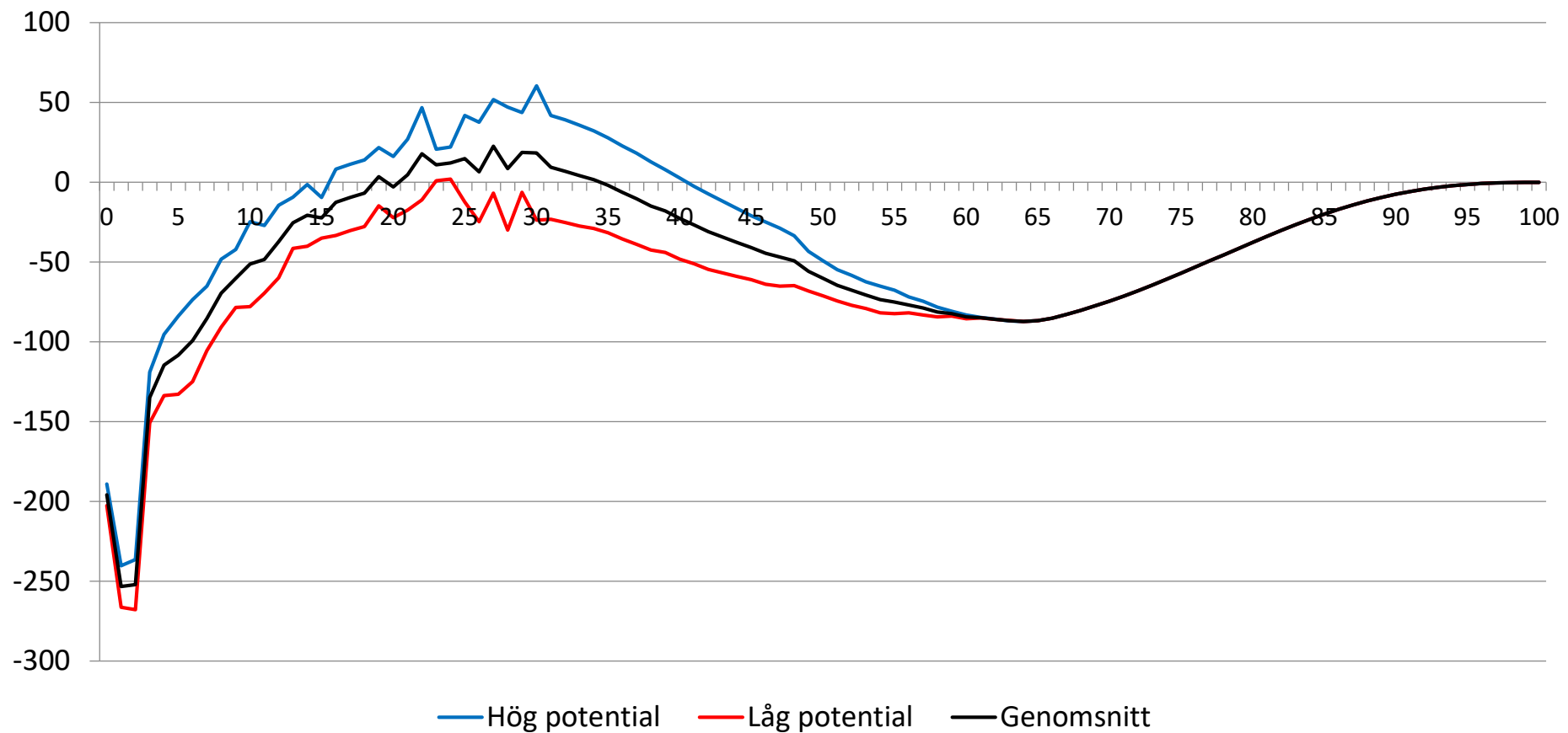
Män



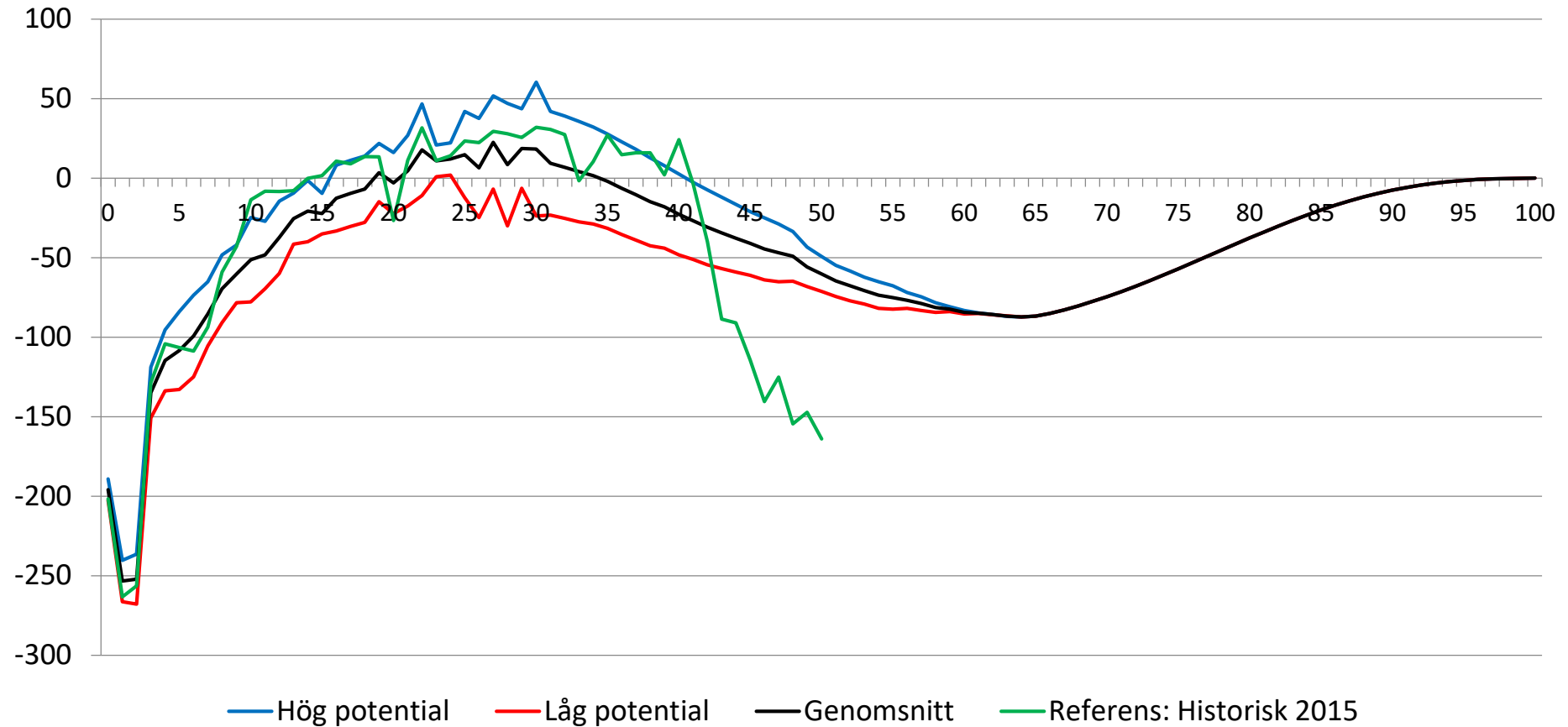
Kvinnor



Prognosticerat offentligfinansiellt nettobidrag (tkr) per år sedan invandring



Prognosticerat offentligfinansiellt nettobidrag (tkr) per år sedan invandring



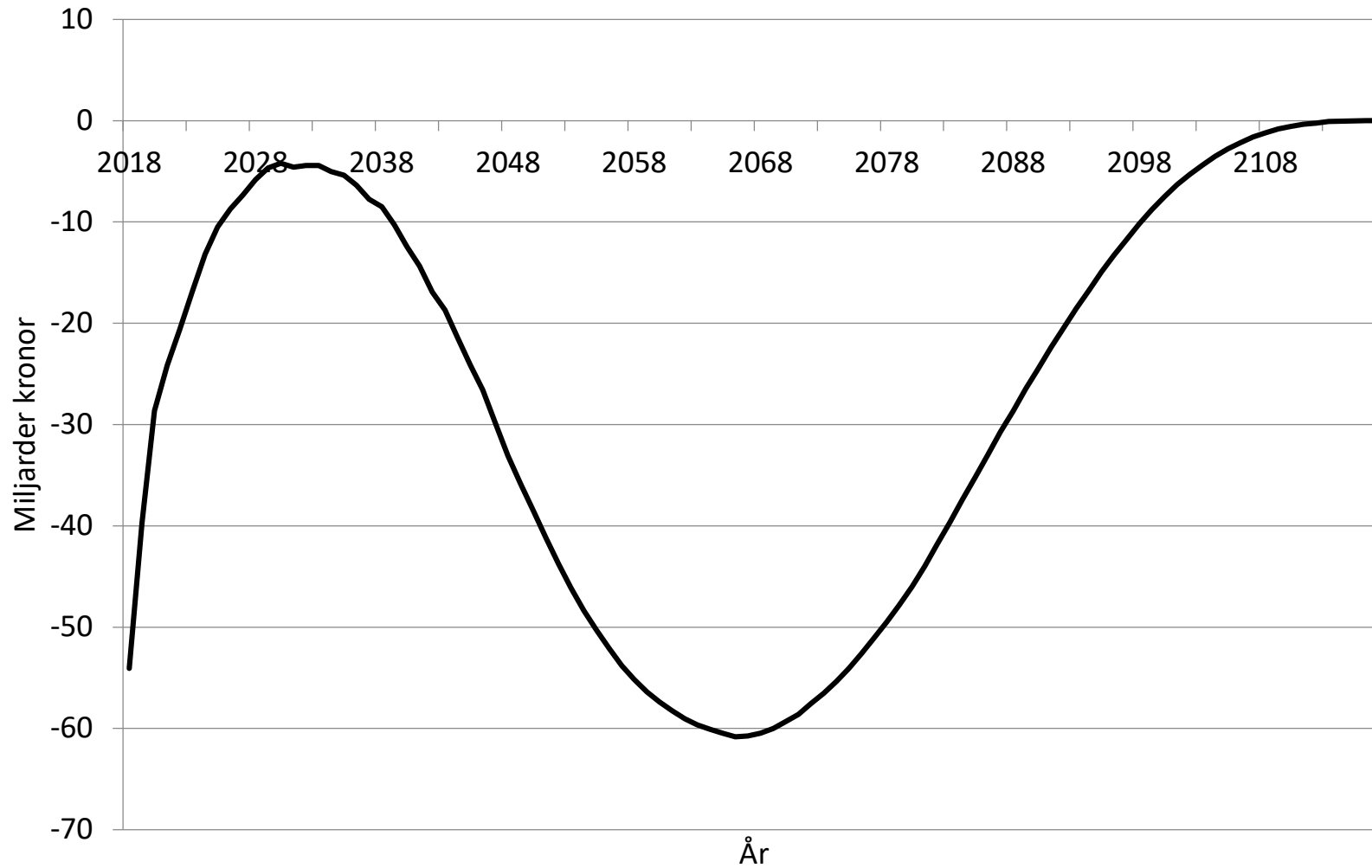
Nettokostnad per år (58 år):

53,000 kronor

94,000 kronor

74,000 kronor

Prognosticerade årliga nettobidrag från dagens flyktingbefolkning (830 000 individer)



Antal flyktingar i Asien + Afrika vid utgången av 2017: **2.56%** av EUs befolkning

Anta att de är som gruppen med "låg potential"

Nettokostnad per år (58 år) av att ta emot dem: **0.6% av BNP**

Svensk årlig flyktinginvandring, inkl anhöriga, andel av befolkning

